



2025年2月13日

東京スカイツリー®は“空×桜”をテーマにした新たなイベントを開催！

地元の人気店が集まるカフェイベントも！

東京スカイツリータウン®の春イベント

2025年2月27日(木)～4月14日(月)

東武タワースカイツリー株式会社
東武タウンソラマチ株式会社

東武タワースカイツリーおよび東武タウンソラマチにて運営する東京スカイツリータウンでは、春休み期間中に様々なイベントを開催します。

東京スカイツリーでは、天望デッキが桜で彩られる「The Sakura SKYTREE® ~Feel the Cherry Blossoms with All Your Senses at the TOKYO SKYTREE® ~」を初めて開催するほか、東京スカイツリー公式キャラクター ソラカラちゃんの春限定コスチュームでのグリーティングを実施します。

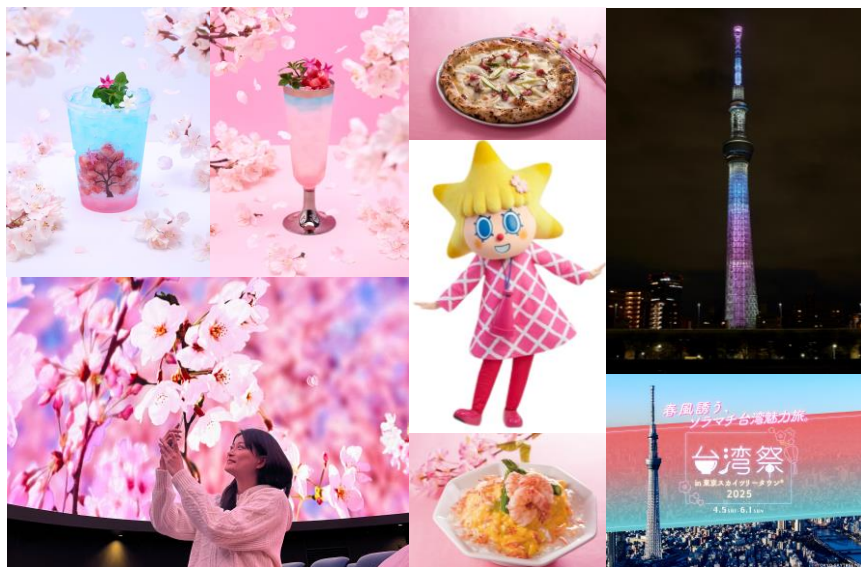
東京ソラマチ®では、ソラマチひろばに桜が設置され、お花見気分をお楽しみいただけます。そのほか、東京スカイツリータウン4階 スカイアリーナで5回目の開催となる、雑誌「オズマガジン」とコラボした、押上周辺エリアの人気店27店舗が一堂に会する「YORIMICHI Cafe STREET」を開催します。

春の楽しみはイベントだけでなく、3月17日(月)に東京ソラマチの新店舗として、熊本阿蘇で育ったあか牛「甲誠牛」を使用したしゃぶしゃぶ専門店「熊本あか牛しゃぶしゃぶ 甲梅」もオープンします。

ぜひ、春ならではの東京スカイツリータウンをお楽しみください。

詳細は別紙のとおりです。

以上



1. 東京スカイツリー®の春イベント

(1) 初開催!

The Sakura SKYTREE® ~ Feel the Cherry Blossoms with All Your Senses at the TOKYO SKYTREE® ~

“空×桜”をテーマに、展望台では桜で彩られたフォトスポットや装飾が初登場するほか、桜をイメージしたカフェメニューの販売や春の新しい特別ライティング「桜宙（さくらそら）～Sakura SKY～」を点灯します。さらに、SKYTREE ROUND THEATER®では、美しい桜をご覧いただける特別映像を上映します。

詳細は「The Sakura SKYTREE® ~ Feel the Cherry Blossoms with All Your Senses at the TOKYO SKYTREE® ~」のニュースリリース（2月6日付）をご覧ください。

URL <https://www.tokyo-skytree.jp/event/info/sakura2025>

- 期間 2025年2月27日（木）～4月14日（月）
- 場所 東京スカイツリー天望デッキ フロア350、フロア340、東京スカイツリー4階フロア350 「SKYTREE CAFE」、東京スカイツリー5階 「SKYTREE SHOP」



△天望デッキの様子（イメージ）



△限定カフェメニュー（イメージ）



△春の新しい特別ライティング「桜宙（さくらそら）～Sakura SKY～」（イメージ）

(2) ソラカラちゃんの春限定コスチュームでのグリーティング

春限定コスチュームを着た東京スカイツリー公式キャラクターのソラカラちゃんが、東京スカイツリーを訪れる皆さまをお出迎えます。

- 期間 2025年3月1日（土）～4月8日（火）
- 時間 12:00/18:00
※3月22日（土）、23日（日）、29日（土）、30（日）を除く
- 場所 東京スカイツリー館内



△春限定コスチューム姿のソラカラちゃん

(3) ソラカラちゃんダンス!

東京スカイツリー公式キャラクターのソラカラちゃん・スコブルブル・テッペンペンと一緒に、参加型のダンスプログラムを開催します。

- 期間 2025年3月22日（土）、23日（日）、29日（土）、30（日）
- 時間 11:00/12:30/14:30/16:00
- 場所 東京スカイツリータウン®4階 スカイアリーナ特設ステージ
※予告なく内容が変更、または中止となる場合があります。
※詳細は東京スカイツリー公式HPをご覧ください。 <https://www.tokyo-skytree.jp/>

2. 東京ソラマチ®の春イベント

(1) YORIMICHI Cafe STREET

雑誌「オズマガジン（スターツ出版）」とのコラボイベント「YORIMICHI Cafe STREET」を、大好評につき今年も開催！東京スカイツリータウンに、押上周辺エリアのコーヒーやスイーツの人気店を中心とした27店舗が一堂に会します。

地元の名店が集まる5日間限定のスペシャルなイベントを、ぜひお見逃しなく。



△YORIMICHI Cafe STREET（過去の様子）

■期 間 2025年3月26日（水）
～30日（日）

■時 間 11:00～18:00

■場 所 東京スカイツリータウン4階 スカイアリーナ
※荒天等により縮小や中止となる場合があります。

【出店店舗一例】



akim'p

濃厚な味わいの大人のプリンと紅茶のお店。イベントではカラメル、チョコのほか新しい味のプリンにも注目。



いちや東京ミズマチ店

東向島の和菓子店「いちや」が手がける甘味処。大福やどら焼き、季節限定の苺大福はぜひ味わいたい逸品。



手作りのデリとパン cafe cocona

“萌え断”サンドイッチが自慢のお店。イベントにはおすすめサンドイッチ、菓子パン、焼き菓子が登場。

(2)ソラマチひろばに桜を設置！

東京スカイツリータウン® 1階のソラマチひろばに設置された桜（造花）を眺めながら、お花見気分を楽しめます。

■期 間 2025年3月22日（土）
～4月6日（日）

■場 所 東京スカイツリータウン1階
ソラマチひろば



△ソラマチひろばの桜の造花（過去の様子）

(3)ウルトラヒーローズEXPO ニュージェネレーションワールド IN 東京ソラマチ®

今年も東京ソラマチ5階 スペース634に「ウルトラヒーローズEXPO ニュージェネレーションワールド」がやってきます。ウルトラヒーローが日替わり登場する撮影会「ウルトラショット」を毎日開催！

さらに、ニュージェネレーションウルトラマンたちの展示を始め、映画『ウルトラマンアーク THE MOVIE 超次元大決戦！光と闇のアーク』を記念したコーナーなど盛りだくさんの展示をお楽しみいただくことができます。春休みはウルトラヒーローたちと一緒に過ごそう！東京ソラマチで想像力を解き放て！

- 期 間 2025年3月15日(土)～3月30日(日)
- 時 間 入場時間指定入れ替え制
 - ①10:30～12:30
 - ②13:00～15:00
 - ③15:30～17:30
- 場 所 東京ソラマチ 5階 スペース634
- 料 金
 - ・入場券 1,600円
 - ・優先入場券 2,100円
 - ・TSUBURAYA IMAGINATIONプレミアム・スタンダード
会員割引入場券 1,400円
 - ・TSUBURAYA IMAGINATIONプレミアム・スタンダード
会員割引優先入場券 1,900円



詳しくはオフィシャルHPをご確認ください。

©円谷プロ

- ・オフィシャルHP <https://m-78.jp/event/post-141515>
- ・ウルトラヒーローズEXPO公式X <https://x.com/m78expo>

(4)さくらメニュー&スイーツ

東京スカイツリータウン®では、桜をモチーフにした限定メニューやスイーツを販売します。春を感じる味覚をお楽しみください。

詳細は別途お知らせします。

- 期 間 2025年3月1日(土)～4月6日(日)
- 場 所 東京スカイツリータウン内 各店舗 ※一部店舗を除きます



△ さくらメニュー&スイーツ (イメージ)

熊本あか牛しゃぶしゃぶ 甲梅

熊本阿蘇で育ったあか牛「甲誠牛」。噛みしめるたび口いっぱい広がる上質な赤身の豊かな風味。あか牛は部位ごとに職人が切り分け、日本料理で培った出汁やタレ、薬味、ひとつひとつにこだわり最良の食べ方をご提案します。目指したのは、唯一無二のしゃぶしゃぶ。その味わいを存分にご堪能ください。

オープン日 2025年3月17日(月)
場所 イーストヤード 31階



3. 東京スカイツリータウン® の春イベント

(1) 郵政博物館

「あんな時代もあったね～チャックまと切手でみる昭和30年代」開催!

おなかにチャックがついた不思議なくま「チャックま」はどこかにある異世界「チャック界」から来た「チャック族」ですが、チャックまの世界観を表すキーワードの1つに【昭和レトロ】があります。そこで、『チャック界』からやってきたチャックまと仲間たちが博物館にやってきて昭和30年代をガイド、雰囲気盛り上げます。昭和30年代に何があったのか、昭和30年代に発行された記念切手と20世紀デザイン切手で紹介します。

会期中の土日を中心に昭和レトロな遊び体験のワークショップを開催します。



©tomoart

■期間 2025年3月8日(土)～3月23日(日)
※休館日: 10日(月)、17日(月)

「スタンプекスジャパン2025」開催!

国際切手展準抛の切手コレクションを競う国内審査切手展です。特定非営利活動法人郵趣振興協会との共同開催です。

部門を「伝統郵趣」「郵便史」「ステーションナリー」「郵趣文献」及び「ワンフレーム」の5部門に限定、15作品、計92フレームの展示をします。

開催期間中は多目的スペースにて切手商が出展する予定のほか、切手収集って何?といった初心者やお子様にも楽しんでいただけるようなイベントも開催します。



△スタンプекス2025ロゴマーク

■期間 2025年3月29日(土)～3月31日(月)

【郵政博物館 営業のご案内】

場所 東京スカイツリータウン 9階 郵政博物館
時間 10:00～17:30 ※最終入館17:00
料金 大人300円 小中高150円 ※未就学児、障がい者手帳をお持ちの方と介助の方は無料。

(2) コニカミノルタプラネタリウム天空 in 東京スカイツリータウン®

撮影OK！プラネタリウムでお花見気分！「桜ウェルカムドーム」開催！

コニカミノルタプラネタリウム天空では、本編上映前の待ち時間にプラネタリウムで満開の桜が見られる、ウェルカム映像を上映。見渡す限りの桜に包まれるプラネタリウムドームで快適にお花見気分が楽しめます。

- 期 間 2025年3月1日（土）～4月14日（月）
- 場 所 東京スカイツリータウン7階 コニカミノルタプラネタリウム天空
- 料 金 鑑賞無料

※プラネタリウム作品をご覧いただくための鑑賞料金が必要です。

- 対象作品 「イタリア星空散歩」
「星地巡礼 -Premium Nights-」
「星結いの森-沖縄・国頭村の星空-」
「アラビアンナイト ヒーリング ～ 星が舞う夜 ～」

※対象作品の鑑賞券をご購入後、プラネタリウムドームに入場してから作品が上映されるまでの間、「桜ウェルカム映像」が鑑賞できます。



△ ウェルカム映像上映の様子（イメージ）

(3) すみだ水族館

飼育スタッフ「中島有奈」プレゼンツ「いいえそれはオットセイ展」開催！

すみだ水族館に暮らしている「オットセイ」の魅力をつぶりとお伝えする企画展です。アザラシやアシカと間違えられてしまいがちな「オットセイ」を少しでも知ってもらいたいという思いを込めて開催します。

- 期 間 2025年3月5日（水）～4月25日（金）
- 時 間 平日10：00～20：00／特定日・土日祝9：00～21：00
- 場 所 東京スカイツリータウン® 5階・6階 すみだ水族館
- 料 金 すみだ水族館入場料



△ キービジュアル



△ 飼育スタッフ・中島有奈さん

台湾祭in東京スカイツリータウン® 2025

台湾の食や文化を通じてリアルな台湾を体感できるイベント「台湾祭in 東京スカイツリータウン® 2025」を開催します。スカイツリータウンでの開催は3回目となる今回は、おなじみの絶品台湾グルメに加え、台湾新北市にある「**楽華夜市**」とのコラボメニューや、台湾祭のレモンを使った「**台湾生レモンソーダ**」が登場するなど、新しいコンテンツ盛りだくさんでお届けいたします。昼と夜で表情を変える台湾夜市風のネオンで彩られた会場も必見です。



△キービジュアル

- 期 間 2025年4月5日(土)～6月1日(日)
- 時 間 平日 11:00～21:00
土日祝 10:30～21:30
- 場 所 東京スカイツリータウン4階 スカイアリーナ
- 入 場 料 無料
- 主 催 台湾祭実行委員会

※詳細は台湾祭公式サイトをご覧ください

[\(https://www.taiwanfesta.com/\)](https://www.taiwanfesta.com/)

[\(https://www.taiwan-matsuri.com/202504-skytree/\)](https://www.taiwan-matsuri.com/202504-skytree/)

※2月25日修正 公式ホームページが変更となりました。

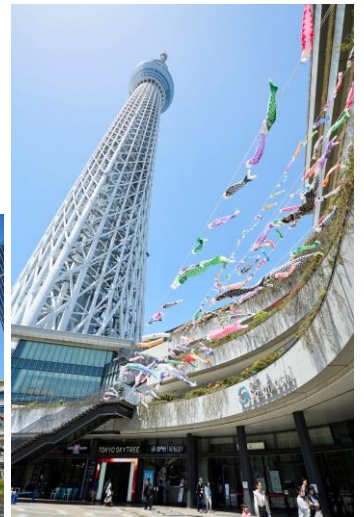


△台湾祭in 東京スカイツリータウン® 2025 (イメージ)

東京スカイツリータウン® こいのぼりフェスティバル 2025

5月5日(月・祝)のこどもの日を記念し、東京スカイツリータウンに、たくさんのこいのぼりを掲揚するイベントを開催します。空一面に泳ぐこいのぼりの群泳をお楽しみいただけます。

- 期 間 2025年4月11日(金)～5月6日(火・振休)
- 場 所 東京スカイツリータウン各所



△東京スカイツリータウン® こいのぼりフェスティバル (昨年の様子)

東京スカイツリータウンでは、今年もゴールデンウィーク期間を中心に様々なイベントを開催します。イベントの詳細は決定次第お知らせします。

以上

一般の方のお問い合わせ

東京スカイツリーコールセンター
東京ソラマチコールセンター

TEL 0570-55-0634 (10:00～18:00)
TEL 0570-55-0102 (10:00～18:00)