

2025年2月12日

東京スカイツリー®でしか体験できない“空×桜”を楽しめるイベントを開催！

THE Sakura SKYTREE®

～空の上の桜に、会いに行く～

2026年2月26日（木）～4月14日（火）

東武タワースカイツリー株式会社

東武タワースカイツリー（本社：東京都墨田区）にて運営を行っている東京スカイツリーでは、2026年2月26日（木）～4月14日（火）の期間、地上350メートルにある天望デッキが桜で彩られる「THE Sakura SKYTREE®～空の上の桜に、会いに行く～」を開催します。

本イベントは“空×桜”をテーマに、天望デッキでは日本らしいモチーフを取り入れた装飾やフォトスポットが登場するほか、桜をイメージしたカフェメニューの販売や春の特別ライティング「桜宙（さくらそら）～Sakura SKY～」を点灯します。また、「SKYTREE ROUND THEATER®」では、美しい桜をご覧いただける特別映像を上映します。桜の花やその魅力を感じられるだけではなく展望台から見る眺望とともに、東京スカイツリーでしか体験できない様々なイベントをお楽しみください。

★ 日本らしいモチーフを取り入れた装飾やフォトスポットが登場！

天望デッキでは日本らしいモチーフを取り入れた桜の装飾やフォトスポットで彩られます。“日本の春”を存分に体感できる華やかな空間をお楽しみください。

★ 眺望と共に桜メニューを楽しもう！イベント限定カフェメニューの販売

桜をイメージしたイベント限定カフェメニューは視覚だけでなく、味覚でも桜を感じることができます。インバウンドのお客さまにもお楽しみいただける日本酒を使用したドリンクや、写真映え間違いなしのドリンクを販売します。

国内外問わず、より多くのお客さまに、東京の絶景と桜のコラボレーションをお楽しみいただき、東京スカイツリーならではの、日本らしい美しい桜体験をご堪能ください。

詳細は別紙をご覧ください。



△「THE Sakura SKYTREE®～空の上の桜に、会いに行く～」キービジュアル

以上

「THE Sakura SKYTREE®～空の上の桜に、会いに行く～」概要

“空×桜”をテーマに、地上350メートルの天望デッキでは桜で彩られたフォトスポットや装飾を設置するほか、桜をイメージしたカフェメニューの販売や特別ライティングを点灯します。さらに「SKYTREE ROUND THEATER®」では、美しい桜をご覧いただける特別映像を上映します。

期 間 2026年2月26日（木）～4月14日（火）

場 所 東京スカイツリー天望デッキ フロア350、340

東京スカイツリー天望デッキ フロア350 「SKYTREE CAFE」

東京スカイツリー5階 「SKYTREE SHOP」

特設サイト <https://www.tokyo-skytree.jp/event/info/sakura>

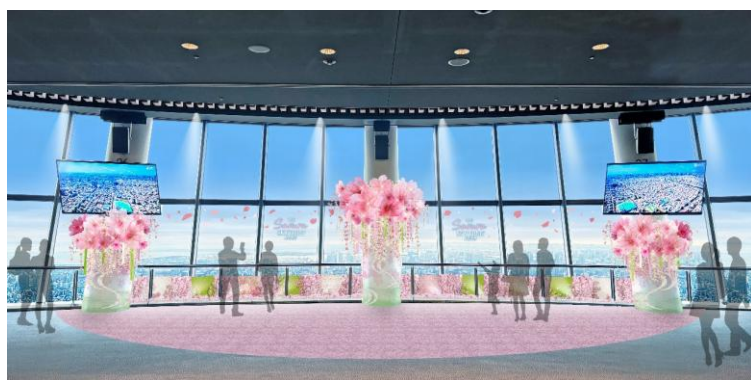
※営業時間は東京スカイツリー公式ホームページをご確認ください。

1. 天望デッキでの装飾・フォトスポットの設置

地上350メートルの天望デッキでは、日本らしいモチーフを取り入れた桜の装飾やフォトスポットが登場。地上では体験できない、目の前に広がる眺望と桜を写真に収めることができます。

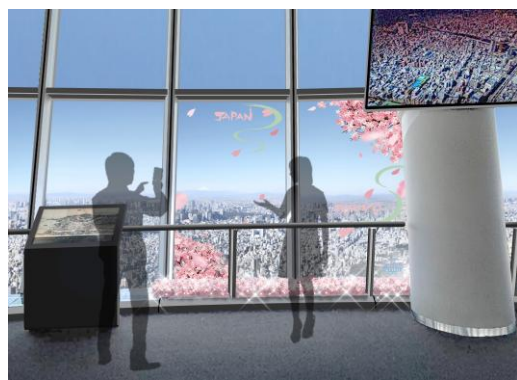
“日本の春”を存分に体感できる華やかな空間をお楽しみください。

場 所 東京スカイツリー天望デッキ フロア350、340



フロア350 ①（イメージ）

美しい和柄と満開の桜が調和し、展望台を春色に彩ります。



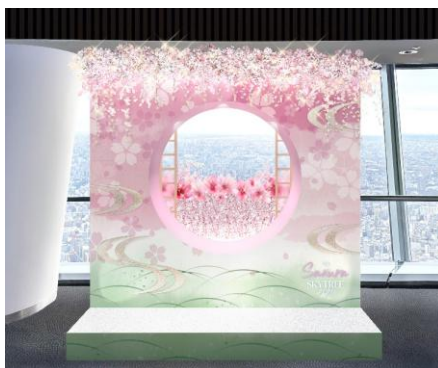
フロア350 ②（イメージ）

筆の流れで春風を描き、舞い散る桜の情景を表現。天候が良ければ富士山を背景に撮影が楽しめます。



フロア350 ③（イメージ）

春陽が和傘を透かす、あたたかな光を感じるフォトスポット。



フロア340（イメージ）

景色を切り取る“まるい窓の特等席”。障子越しの桜を背景に、春らしい一枚を撮影できます。



△撮影イメージ

2. 「W1SH RIBBON」での演出

天望デッキ フロア350に設置している、「自分自身の一番の願い」や「みんなで一丸となつてかなえない願い」など、皆さんのそれぞれの一番の願いをリボンに書き込んで結びつけていくモニュメント「W1SH RIBBON^{ウィッシュ}」では、本イベント期間限定で販売しているリボンがピンク色になります。また、モニュメントの「W1SH」の演出照明も、ピンク色に変わります。

ぜひ、ご自身や大切な人への願いをピンク色のリボンに込めて結んでください。

場 所 東京スカイツリー天望デッキ フロア350



△モニュメント「W1SH RIBBON」の演出照明（イメージ）

3. 「SKYTREE ROUND THEATER®」で特別映像を上映

日本ならではの、桜の“儚さ”と“美しさ”を表現した特別映像を上映します。地上350メートルのパノラマスクリーンで美しい体験をお楽しみください。

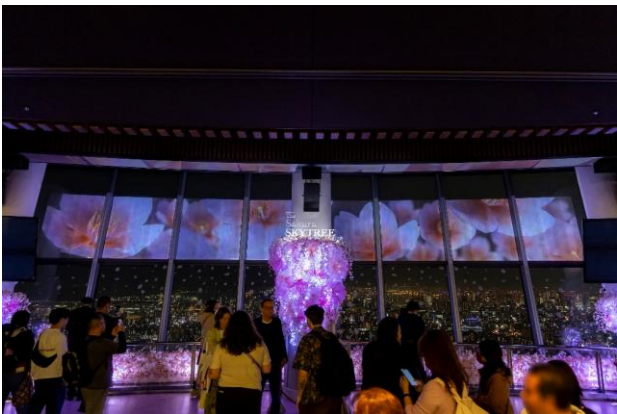
場 所 東京スカイツリー天望デッキ フロア350

上映時間 各回約3分

上映スケジュール

| | | | | |
|-----------------|-------|-------|-------|-------|
| 2月26日(木)～28日(土) | 19:00 | 19:45 | 20:30 | — |
| 3月1日(日)～8日(日) | 19:10 | 19:50 | 20:35 | — |
| 3月9日(月)～31日(火) | 19:00 | 19:15 | 19:50 | 20:35 |
| 4月1日(水)～14日(火) | 19:30 | 19:45 | 20:20 | 21:00 |

※イベントや展望台の営業状況によって上映しない場合があります。



△「SKYTREE ROUND THEATER®」での特別映像上映（過去の様子）

SKYTREE ROUND THEATER®

天望デッキ フロア350において、窓ガラスを巨大スクリーンに仕立て、13台のスピーカーによる臨場感溢れる音響と、24台のプロジェクターで迫力のある映像を投影する夜間限定の演出空間です。

4. イベント限定カフェメニューの販売

本イベント限定の桜をイメージしたアルコール、ノンアルコールのドリンクメニューやスイーツを販売。眺望と一緒に思わず写真を撮りたくなる見た目も可愛いメニューです。

場 所 東京スカイツリー天望デッキ フロア350「SKYTREE CAFE」

時 間 月～金 10:00～21:45 (L.O. 21:15)

日・土・祝 9:00～21:45 (L.O. 21:15)

※価格は全て税込です。



さくらむすび

桜結 -SAKURA MUSUBI- 1,200円

日本酒をベースに、桜風味のお酒を重ねたアルコールドリンク。口に含むと、桜の香りと日本酒の旨みが層になって広がります。和紙のカップとドリンク上のラテコッタで目でも楽しめる春らしい一杯に仕上げました。



さくらしずく

桜雫 -SAKURA SHIZUKU- 1,200円

桜香るお酒を使った、シャーベット仕立ての一杯。ひんやりとほどける口あたりとともに、桜の香りとやさしい甘みが広がります。食後にも楽しめる、春の余韻を閉じ込めたドリンクです。



春のあわ -HARU NO AWA- 980円

桜がほのかに香る春のドリンク。ベースのドリンクはピンク色の層で春らしく、ドリンクの上にはふんわりミルクをON! 花々が彩りを添え、軽やかな泡とやさしい甘みが楽しめます。



春の桜みるく -HARU NO SAKURAMIRUKU- 980円

いちごミルクと抹茶ミルクを重ねた、春色のドリンク。ふんわりホイップに三色だんごを添え、見た目も楽しい、デザート感覚の一杯です。

ドーナツ (さくらもち味・さくらスカイバニラ味)

各600円

見た目も華やかな100%植物性食材から誕生したヴィーガン&グルテンフリーのドーナツ。

桜ドリンクとあわせてぜひお楽しみください。



△さくらもち味



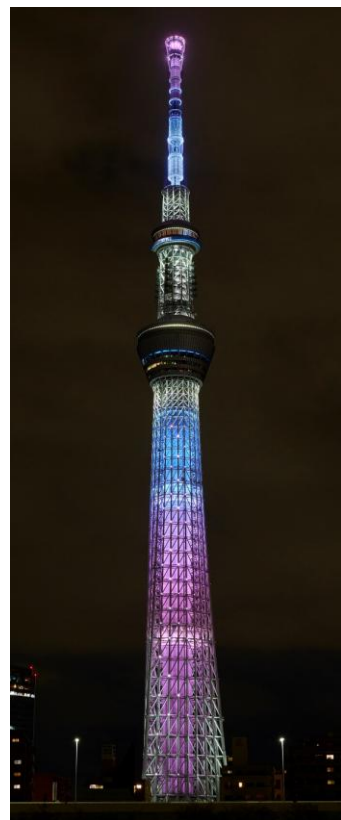
△さくらスカイバニラ味

5. 特別ライティングの点灯

春の特別ライティング「桜宙（さくらそら）～Sakura SKY～」を点灯します。

宇宙のごとく広がる春の大空（宙）に咲く桜を見上げているような情景をイメージし、交点照明で風に吹かれて飛び立つ桜の花びらを表現しています。

- 日 時
- ・ 18:15～22:00
2月26日（木）、27日（金）
 - ・ 18:45～22:00
3月1日（日）～4日（水）、8日（日）、9日（月）
16日（月）、17日（火）、19日（木）、
20日（金・祝）、22日（日）～27日（金）、
29日（日）～31日（火）
 - ・ 19:00～22:00
4月1日（水）～3日（金）、5日（日）～8日（水）、
10日（金）、13日（月）、14日（火）
- ※事前の予告なく、点灯時間および内容を変更する場合があります。



△特別ライティング
「桜宙（さくらそら）～Sakura SKY～」

6. 春限定フォトサービス販売

東京スカイツリー天望デッキ フロア350のフォトサービスでは、春限定で背景上空に桜の花びらが合成された写真を撮ることができます。

- 場 所 東京スカイツリー天望デッキ フロア350 フォトサービス
- 時 間 月～金 10:00～21:30、日・土・祝日 9:00～21:30
※時間に変更になる場合があります。
- 料 金 1枚：1,500円（通常料金で利用可能）
※価格は税込です。
※購入時に桜の花びらの合成を希望されない場合は、通常の写真に変更ができます。



△春限定フォトサービス（イメージ）

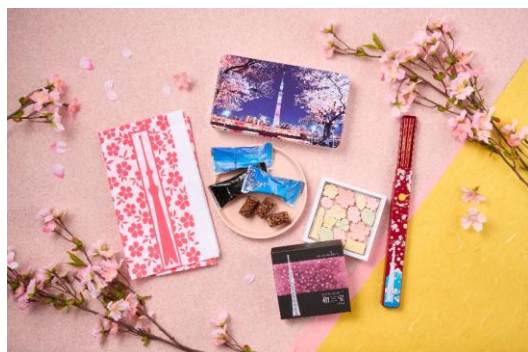
7. 桜シンボルツリーの設置・桜グッズの販売

東京スカイツリー5階「SKYTREE SHOP」では、桜のシンボルツリーが設置され、展望台での桜体験の感動と共にお持ち帰りいただける桜グッズを期間限定で販売します。また、イベント限定のメダルキーホルダーも販売します。

場 所 東京スカイツリー5階 「SKYTREE SHOP」

※一部、天望デッキフロア345 「SKYTREE SHOP」限定の商品があります。

時 間 月～金 10:15～21:45、土・日・祝 9:30～21:45



△「SKYTREE SHOP」で販売する桜グッズ（イメージ）



△東京スカイツリー5階「SKYTREE SHOP」
桜のシンボルツリー



THE Sakura SKYTREE®
刻印メダルキーホルダー
1,200円【数量限定】

スカイツリーと桜が描かれたイベント限定のメダルキーホルダー。自分だけの記念に訪れた日付やメッセージを刻印機に入れることができます。

※価格は税込です。

以 上

【一般の方のお問い合わせ】

東京スカイツリーコールセンター TEL 0570-55-0634 (10:00～18:00)