



2026年4月10日

東京スカイツリー®で“抹茶”が楽しめる新たなイベントを開催！

TOKYO Matcha Time at SKYTREE®

～和を味わう、空のひととき～

2026年4月23日（木）～7月6日（月）

東京スカイツリーの開業日 5月22日は「抹茶新茶の日」



東武タワースカイツリー株式会社

東武タワースカイツリー（本社：東京都墨田区）にて運営を行っている東京スカイツリーでは、展望台で抹茶を楽しむことができるイベント「**TOKYO Matcha Time at SKYTREE®～和を味わう、空のひととき～**」を初めて開催します。

本イベントは、京都・祇園に本店を構える老舗茶舗「**祇園辻利**」とコラボレーションした**カフェメニューが登場**するほか、展望台に**日本のお茶文化を感じることができるフォトスポットや装飾が初登場**します。また、**新しい特別ライティング「喫茶去（きささこ）」の点灯**、新茶時期の爽やかな緑をイメージした新しい衣装のソラカラちゃんも登場します。さらに、**朝の天望デッキを貸し切って、ゆったりとお茶の世界に触れることができる「新茶の季（とき）を味わう～東京・空茶（そらちゃ）会～」も開催**します。

本イベントのポイント

祇園辻利とコラボレーションしたイベント限定カフェメニューの販売

祇園辻利の宇治抹茶を使用したイベント限定カフェメニューが登場。白玉・粒あんを使った和を感じられるサンデーや、写真映え間違いなしの3色団子が乗ったドリンクなどを販売します。

さらに、イベント限定カフェメニューがセットになったお得な特別企画券チケットも販売します。

貸切の展望台でお茶の世界を学べるワークショップを開催

地元墨田区にある茶道教場「千穂菴（ちほあん）」の講師をお呼びして「新茶の季を味わう～東京・空茶会～」を開催します。抹茶の点て方や茶会の所作など、お茶の知識や経験がない方でも楽しみながら学ぶことができ、日常から少し離れて、五感で味わう贅沢な体験をお楽しみいただけます。

国内外問わず、より多くのお客さまに東京の絶景とお茶の世界をお楽しみいただき、東京スカイツリーならではの、初夏の爽やかな空と抹茶でほっと安らぐような心地よい時間をお過ごしください。

詳細は別紙をご覧ください。



△キービジュアル



△祇園辻利コラボレーション商品

以上

TOKYO Matcha Time at SKYTREE® 概要

- 期 間** 2026年4月23日（木）～7月6日（月）
- 場 所** 東京スカイツリー天望デッキ フロア350、フロア340、
東京スカイツリー天望デッキ フロア350 「SKYTREE CAFE」
- 内 容**
- ① 天望デッキ フロア350 「SKYTREE CAFE」でのイベント限定カフェメニュー販売
 - ② 祇園辻利コラボレーション商品が付いた特別企画券の販売
 - ③ 展望台貸切イベントの開催
 - ④ 天望デッキ内での展示装飾、フォトスポットの設置
 - ⑤ 新緑をイメージしたコスチュームのソラカラちゃんグリーティングの実施
 - ⑥ 特別ライティング点灯

特設サイト <https://www.tokyo-skytree.jp/event/matcha/>

※営業時間は東京スカイツリー公式ホームページをご確認ください。

①天望デッキ フロア350 「SKYTREE CAFE」でのイベント限定カフェメニュー販売

本イベント限定の祇園辻利とコラボレーションしたメニューが登場します。アルコール、ノンアルコールのドリンクメニューとスイーツが全4種登場！店内も祇園辻利と期間限定でコラボレーションします。落ち着いたの雰囲気の中でカフェメニューと東京スカイツリーからの眺望をお楽しみください。

- 場 所** 東京スカイツリー天望デッキ フロア350 「SKYTREE CAFE」
- 時 間**
- | | |
|-----|--------------------------|
| 月～土 | 10:00～21:45 (L.O. 21:15) |
| 日・祝 | 9:00～21:45 (L.O. 21:15) |



△カフェカウンター（イメージ）



祇園辻利の歴史は、1860年（萬延元年）。屋号を初代・辻利右衛門の名より「辻利」とし、山城国宇治村にて宇治茶の製造と販売を開業したことに始まります。のちに京都・祇園を礎とすることから「祇園辻利」と改名しました。

また、時代に合わせてお茶の旨みを追求する祇園辻利は、1978年に日本茶専門茶寮「茶寮都路里」をオープン。抹茶を贅沢に使った良質な抹茶スイーツを開発・提供しています。

2023年10月には、玉露・煎茶・ほうじ茶など「揉み茶（もみちゃ）」専門の新ブランドとして京都駅に「ぶぶる」が誕生。お茶がもたらしてくれる「歓び」のひとつを、多くの方々へお届けしています。



和三盆宇治抹茶オレ（1,100円）

やさしい甘さの和三盆に、香り豊かな宇治抹茶を合わせた上品な一杯。祇園辻利の宇治抹茶ならではのまるやかさが、ずっと広がる和のラテ。



ゆず宇治抹茶ジンソーダ（1,300円）

爽やかなゆずの香りに、宇治抹茶のほろ苦さを重ねた和のジンカクテル。祇園辻利の宇治抹茶が引き立てる深みと、軽やかな炭酸の余韻が心地よい一杯。



宇治抹茶かおる和サンデー（1,430円）

濃厚バニラソフトに宇治抹茶パウダーをふんわりまとわせた、香り豊かな和サンデー。祇園辻利の宇治抹茶が生む上品な風味と、あずきの甘みがやさしく重なる贅沢な味わい。



濃厚宇治抹茶アフォガート（1,650円）

スポンジケーキの上に宇治抹茶アイスとバニラアイス2個を乗せたボリューム満点のパフェに、別添えの濃厚宇治抹茶ソースをお好みでとろり。祇園辻利の抹茶を“追い抹茶”で楽しめる、味わいの変化が魅力の贅沢アフォガート。

② 祇園辻利コラボレーション商品が付いた特別企画券の販売

天望デッキの入場券に祇園辻利コラボレーション商品の引換券が付いたお得なチケットを2種類販売します。

販売開始 2026年4月9日(木) 14:00～ ※来場当日まで購入可能です。

販売料金および販売内容

抹茶・ドリンクセット券：2,700円～

①天望デッキチケット ②祇園辻利コラボレーション商品(ドリンク系商品)1点

抹茶・スイーツセット券：3,050円～

①天望デッキチケット

②祇園辻利コラボレーション商品(スイーツ系商品)1点

※展望台入場券が日ごとで変わる「変動価格制」を導入していることに伴い、特別企画券の料金についても該当日の入場料金に合わせ変動します。

【抹茶・ドリンクセット券料金比較(天望デッキチケットが2,600円の日にお越しいただいた場合)】

抹茶・ドリンクセット券を購入した場合

天望デッキチケット・
祇園辻利コラボレーション商品(ドリンク系商品)



3,500円

最大400円お得!

天望デッキチケット・祇園辻利コラボ
レーション商品(ドリンク系)を
通常通り購入した場合

天望デッキチケット
(WEB購入)
2,600円



ゆず宇治抹茶ジンソーダ
1,300円



3,900円

【抹茶・スイーツセット券料金比較(天望デッキチケットが2,600円の日にお越しいただいた場合)】

抹茶・スイーツセット券を購入した場合

天望デッキチケット・
祇園辻利コラボレーション商品(スイーツ系商品)



3,850円

最大400円お得!

天望デッキチケット・祇園辻利コラボ
レーション商品(スイーツ系)を
通常通り購入した場合

天望デッキチケット
(WEB購入)
2,600円



濃厚宇治抹茶アフォガート
1,650円



4,250円

購入方法 東京スカイツリー公式HPでの販売

【抹茶・ドリンクセット券】

日本語：https://official-ticket.tokyo-skytree.jp/ja/product/prod_agowmpunc_j6orazdfcbgd4iwza

英語：https://official-ticket.tokyo-skytree.jp/en/product/prod_agowmpbsk_jzfvhxrvcnf5ey2m

【抹茶・スイーツセット券】

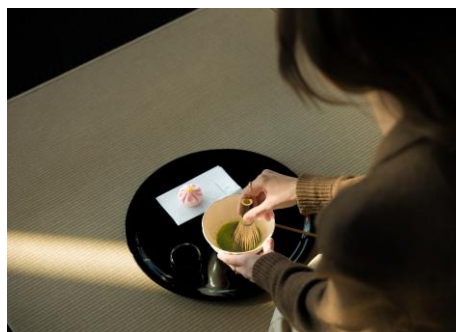
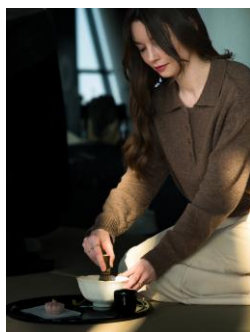
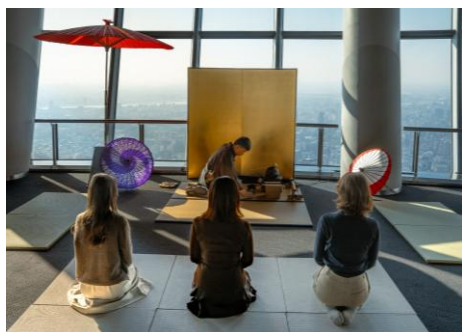
日本語：https://official-ticket.tokyo-skytree.jp/ja/product/prod_agowmpgzwrz3pbsa3jwpqmjuq

英語：https://official-ticket.tokyo-skytree.jp/en/product/prod_agowmpmnpzy57azqhvle3oghge

③ 展望台貸切イベントの開催

柔らかな朝陽が差し込む展望台で、ゆったりとお茶の世界に触れることができる「新茶の季（とき）を味わう ～東京・空茶（そらちゃ）会～」を開催します。貸切の静かな空間で、抹茶の点て方や茶会の所作など、お茶の知識や経験がない方でも楽しみながら学べるワークショップです。日常から少し離れて、五感で味わう贅沢な体験をお楽しみいただけます。

日程	2026年5月9日（土）、6月13日（土）
時間	7：45～8：45
場所	東京スカイツリー天望デッキ フロア350
体験内容	①特別講師による「茶道文化」についてのお話とデモンストレーション ②お客さまご自身でのお抹茶点て体験（和菓子あり）
料金	6,500円（天望デッキ・天望回廊入場料込み）
募集人数	30名
	※4月10日（金）11：00より先着順で販売開始します。
対象年齢	18歳以上



△体験イメージ

茶道教場 千穂菴（ちほあん） 講師：澤井雅彦 氏

■茶道教場「千穂菴」

昭和20年、千穂菴初代澤井宗秋が浅草から東向島へ移り住み、現在の茶室「千穂菴」が建設されました。初代は戦後の激動の中、茶道・華道の普及に力を注ぎ、東京都立向島百花園など各方面にて茶会を開催し、昭和60年に東京都文化功労章受章しました。その後、平成12年に澤井剛が千穂菴二代目となり、精力的に数多くの茶会を開催し、茶道の普及に尽力してきました。

■三代目 澤井雅彦 氏

昭和48年（1973年）生まれ。23歳の頃より名古屋の茶家へ通い厳しい指導を受け、平成27年に千穂菴三代目を襲名。現在も自身の稽古を積みながら、若い世代への茶道の継承をすべく指導を行っています。



△澤井雅彦 氏

④ 天望デッキ内での展示装飾、フォトスポットの設置

館内に日本のお茶文化を感じることができるフォトスポットや装飾が登場します。

場 所 東京スカイツリー天望デッキ フロア350、フロア340



フロア350

日本のお茶文化にふれる、空の上の茶席。急須からは新茶の香りがふわりと広がります。



フロア340

景色を切り取る“まるい窓の特等席”。初夏の空と新茶の色彩が溶け合う、爽やかな一枚を撮影できます。

⑤ 新緑をイメージしたコスチュームのソラカラちゃんグリーティングの実施

新茶時期の爽やかな緑をイメージした初お披露目のコスチュームを着て、ソラカラちゃんをご来場の皆さまをお出迎えいたします。

期 間 2026年4月23日(木)～7月6日(月)
 時 間 10:30/12:00/13:30/15:00/
 16:30/18:00
 場 所 東京スカイツリー天望デッキ フロア350

※18:00の回は東京スカイツリー4階 入口フロアで実施します。
 ※予告なく変更または中止となる場合がございます。



△新緑をイメージしたコスチュームのソラカラちゃん

⑥ 特別ライティング点灯

“抹茶”をイメージした新しい特別ライティング「喫茶去(きっさこ)」を点灯します。ひとつの茶が点てあがるまでの所作を、流れる光の動きとして表現しました。緑が重なり、混ざり合い、やがて深い香りとなって立ちのぼるような特別な時間。そのひとときを美しい光の演出としてお楽しみください。

点灯日時

4月	23日(木)、26日(日)	19:15～24:00
5月	10日(日)、17日(日)、24日(日)	19:30～24:00
	22日(金)	22:00～24:00
6月	7日(日)、14日(日)、21日(日)、28日(日)	19:45～24:00
7月	5日(日)	

※事前の予告なく、点灯時間および内容を変更する場合がございます。

「喫茶去」とは・・・

「まあ、お茶を一服どうぞ」という“もてなし”の意味を持つ禅語です。

身分や経験、立場に関係なく「まずは一杯の茶を味わい、今この瞬間を大切にしましょう」という教えが込められています。また、「去」の文字は現代の「離れる・消える」という意味ではなく、古い漢語では「どうぞ」という勧めの意味を持っています。

特別ライティング「喫茶去」点灯イメージ



①

抹茶粉(緑の光)が降り注ぐ様子



②

お湯(青の光)が降り注ぐ様子



③

茶筌が入り、お茶を点てる様子



④

完成した1杯の抹茶をイメージしたデザイン

1杯の抹茶が完成

約3分間の演出

以上

【一般の方のお問い合わせ】

東京スカイツリーコールセンター TEL 0570-55-0634 (10:00～18:00)