

VOGUE

東京晴空塔特集

TOKYO SKYTREE





全世界最高的自立式電波塔，高度達634米的東京晴空塔®是東京最具代表性的景觀建築之一，外觀設計意在以傳統日本建築常用的「起(mukuri)」以及「反(sori)」線條組成，展現日本文化之美，象徵日本精神。此外，利用「心柱」制震系統，絕對具有高度的安全性。過去旅客提到晴空塔，往往只會想到高空景觀台，但其實高塔下也是一座集購物、美食、娛樂於一體的綜合商業設施的東京Solamachi®，是觀光必訪之處，無論是情侶、閨蜜、家庭還是團體，都能來到晴空塔度過愉快的一天。快一起來深入認識以往所不知道的晴空塔魅力，好吃、好玩、好買攻略不藏私大公開！此外，特別蒐入晴空塔周邊一日小旅行以及拍攝秘境，準備好一起出發探索了嗎？

「本專刊內報導所有裝飾、活動、商品、餐食、展期等依時令及可能因素將有所更動」

CONTENTS

- | | | | |
|----|---|----|------------------------------|
| 01 | 你不知道的「東京晴空塔」
BEYOND YOUR IMAGINATION | 02 | 一鍵擁有美照攻略
COVER STORY |
| 04 | 漫步晴空塔
SKYTREE SPOT | 06 | 不藏私網美打卡點大公開
TAKING PHOTOS |
| 08 | 超夢幻遊樂場 東京晴空塔城
TOKYO SKYTREE TOWN | 10 | 絕景美食饗宴
FINE DINING |
| 13 | 日本排隊美食名店
FAMOUS STORES | 15 | 必逛必買，超人氣伴手禮
EDIOTR'S PICK |
| 17 | 晴空塔周邊一日散策
LET'S WALK IN RIVERSIDE | | |

BEYOND YOUR IMAGINATION

你不知道的「東京晴空塔®」

距離淺草步行約 15 分鐘的「東京晴空塔」，近年來已儼然成為無論東京在地人或是觀光客心中必訪的東京新地標。除了著名的觀景台外，高塔下的「東京晴空街道」、包含有餐廳、辦公大樓、水族館、天文館、博物館及車站等設施，與東京晴空塔合稱為「東京晴空塔城」，結合好吃、好玩、好買的優勢，一站就能滿足所有需求，關於你不知道的「東京晴空塔」一次告訴你。

讓人怦然心動的日夜魅力

緊鄰地鐵押上站的「東京晴空塔」(TOKYO SKYTREE)，總高度達634公尺，是世界第一高自立式電波塔，在2012年完工啟用後，迅速躍升為東京最熱門的觀光景點。白天走在東京街頭，可以見到壯觀的白色建築矗立於街道中，相當醒目，入夜後的燈光為晴空塔披上華美外衣，無論白天或黑夜，皆散發出不同的迷人氛圍，成為旅人爭相捕捉的美景。若仔細留意，每晚晴空塔的燈光會有不同色彩，包括代表隅田川的淡藍色「粹」、以江戶紫表現氣質的「雅」、表示吉祥和活力的橘色「轍」，每隔一日變換色彩，輪流點綴東京的夜空，在特定節日更會推出期間限定的燈光色彩，成就城市中最動人的景色。

好吃、好玩、好買！吃喝玩樂一網打盡

東京晴空塔不僅是東京的地標，更是集觀光、購物、娛樂於一體的綜合體驗區，包括東京晴空塔和「東京晴空街道(TOKYO Solamachi)」，遊客除了可在不同的高度欣賞東京的美景，也能在多樣化的商店和餐廳享受日本的風味和文化。

來到這裡，一定不能錯過登上展望台欣賞東京美景，這裡是唯一可以從世界最高塔上俯瞰東京大都市360度全景的地方。塔內有兩個展望台，分別位於350米和450米的高度，在350米的溫馨展望台，如果天氣好，可以看到遠處的富士山，甚至可以看到東京灣航行的船隻等壯麗的景色，而傍晚，當微型摩天大樓、長長的高速公路以及隅田川沿岸的橋樑被點亮，更是壯觀的景象。膽大的人可以挑戰透明的玻璃地板，感受空中漫步的驚險刺激；而450米的天望回廊則是一個圓形的觀景廊，在這裡，可以欣賞到更遠、更廣闊的視野，感受漫步雲端的浪漫。

連結東京晴空塔的「東京Solamachi」聚集了多達300家商店以及餐



廳，每一層樓都有不同的特色，一至三樓是流行時尚商品與美食廣場，旅客可以在這裡找到最新流行的時尚和美妆產品，四樓則販售具有濃厚日本元素的伴手禮和紀念品，逛到肚子餓了，不妨來到六、七樓，這裡匯集了來自日本各地的排隊名店，各式美食與特色佳餚隨時滿足。如果在特別的日子裡，想要享受一頓高級的晚餐，不能錯過位於在30和31樓的高空景觀餐廳，在欣賞晴空塔和東京動人夜景的同時，品嚐一流美食與氛圍，度過超級浪漫的時刻。更棒的是，這裡還有水族館、天文館、博物館等多種娛樂設施，相當適合親子共遊。走一趟東京晴空塔，吃喝玩樂一網打盡，從早到晚都能帶來不同的驚喜和感動，心動了嗎？快來親身感受東京晴空塔魅力。

GET! GREAT VIEW

一鍵擁有美照攻略

現代人生活離不開手機，出門玩當然也少不了拍美照上傳社群，想要收割愛心，分享晴空塔內的最佳拍攝，以及如何一鍵拍出美照的秘技，跟著走一趟，簡單就能拍出讓親朋好友都羨慕的美照。

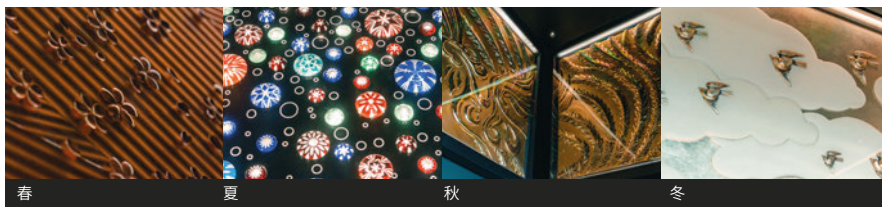
晴空塔上方的展望區分為「天望甲板(TEMBO DECK)」、「天望回廊(TEMBO GALLERIA)」兩大樓層，以樓層高度命名，除了可以在這裡拍照、看風景、品嚐咖啡，若想要在晴空塔拍出美麗的照片，建議可以在傍晚時段造訪，可同時欣賞到白天至夜晚的美景。想要拍出人人羨慕的IG美照，以下幾個拍攝熱點千萬筆記：

「天望穿梭」融合尖端科技及日本傳統工藝之美的電梯採最尖端技術建造的世界第一高塔東京晴空塔，不只外觀建築，更處處皆巧心融合了日本傳統文化之美，來到晴空塔，不能錯過搭乘日本最快，分速600米的電梯「天望穿梭」，只需50秒鐘便可帶領遊客從地面抵達天望甲板。「天望穿梭」邀請日本藝術家高橋正實創作，以日本的四季為主題，四部電梯分別根據四季的變化，巧妙地融入當地文化特色，呈現出春、夏、秋、冬四季的美麗景緻。象徵櫻吹雪的櫻之天空的「春」、隅田川夏日絢爛的煙火天空的「夏」、以「慶祭之空」主題，透過展翅的金色鳳凰與神轎呈現出金箔慶典天空之「秋」，以及透過翱翔雲端之上的都鳥與晴空塔象徵冬日的「冬」，在電梯上升或下降時，會搭配不同的音效和光影效果，讓人彷彿穿越了時空。



「天望甲板樓層350」 挑戰刺激透明地板

在350公尺高的晴空塔天望甲板能透過大型玻璃360度一覽關東絕景，像是東京市區、東京灣、淺草寺、還有六本木Hills等景色，天氣好的時候還能看見富士山。來到天望甲板，別忘了來挑戰一下刺激滿分的透明地板，可以在玻璃地板上拍出有冒險和刺激感的照片，或者用魚眼鏡頭拍出有趣的視角，千萬別錯過！逛累了，在天望甲板內也有可以讓人邊欣賞美景、一邊喝飲料的「SKYTREE CAFE」，很適合情侶約會。樓層350m的晴空塔圓形劇場(SKYTREE ROUND THEATER)有夜間限定的表演，將寬約110m、高約2m的窗玻璃變成巨大的螢幕，展現震撼的影像，值得一看！

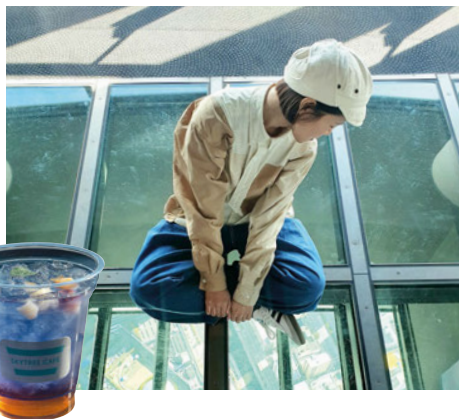


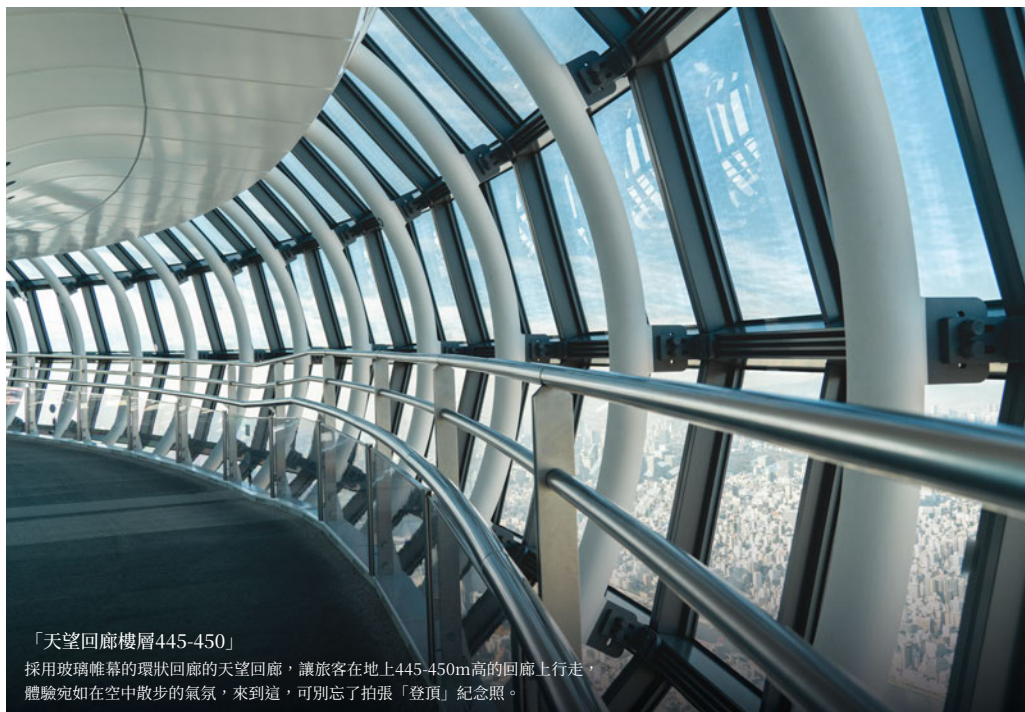
天望穿梭

- 春：電梯四面上方綴滿櫻花花瓣，彷彿櫻吹雪的櫻花天空，非常唯美。
- 夏：許多色彩各異大小不同圓形的江戶切子組合而成的雕花玻璃工藝品，表現隅田川夜空中綻放的花火，讓人驚嘆。
- 秋：閃爍熠熠光芒的鳳凰，大氣展翅在祭典天空，細看上方還融入了TOBU圖騰，別具巧思。
- 冬：展現名為都鳥群乘風歸來到墨田的天空之意像。

天望甲板樓層340

- 南西側：能夠拍到東京鐵塔和富士山的絕美組合，是晴空塔最具代表性的景點之一。
- 南側：能夠拍到東京灣和羽田機場的廣闊景色，有時還能看到飛機起降。
- 透明地板：天望甲板有一片透明的玻璃地板，踩在上面可以直接看透，膽子夠大的人不妨來挑戰。



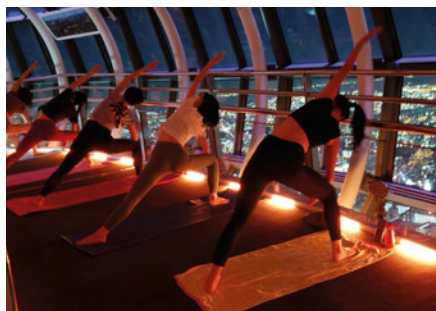


「天望回廊樓層445-450」

採用玻璃帷幕的環狀回廊的天望回廊，讓旅客在地上445-450m高的回廊上行走，體驗宛如在空中散步的氣氛，來到這，可別忘了拍張「登頂」紀念照。

「天望回廊樓層445-450」感受漫步雲端的氛圍

「天望回廊」是一條長達 110 公尺的斜坡迴廊，是世界最高的展望台之一，有著玻璃環繞，沿著塔身走一圈，就像是漫步雲端，可以利用迴廊的設計拍出具有層次和空間深度的照片，或者利用廣角鏡頭拍出弧度背景和曲線感。在最高點，可以體驗和東京晴空塔妹妹相同位置的光線和玻璃所營造出神秘的寬敞和漂浮感，以及地球的圓形。這裡，每個月的 21 日皆舉行「SKYTREE® YOGA(高空景觀瑜珈)」活動，在專業老師帶領之下，學員可以在「天望回廊」中的絕佳視野練習瑜珈，讓身心煥然一新，成為相當難得的體驗。



SKYTREE® YOGA 高空景觀瑜珈

每個月21日舉行「高空景觀瑜珈」，成為現在IG上最熱門的體驗活動之一。



專業攝影棚服務

位置：天望甲板340樓、天望甲板350樓、天望回廊445樓 費用：1,500日圓(含稅) 營業時間：10:00-20:30

「專業攝影棚服務」IG美照輕鬆Get

如果對於拍照技術沒信心，在天望甲板340樓、天望甲板350樓以及天望回廊445樓位置都有貼心地提供專業攝影棚服務，在專業攝影師的指導下，遊客可以選擇站在玻璃地板上或是與可愛的雲朵裝置藝術一起合影，留下令人難忘的空中紀念照。

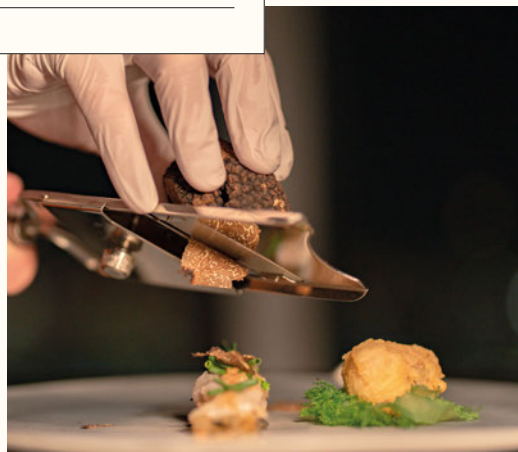
SKYTREE® SPOT

漫步晴空塔

東京晴空塔，除了擁有絕佳景觀的高空觀景台，還可以欣賞到東京日、夜以及傍晚變幻時的美景，輕鬆拍出社群美照之外，更有許多精彩的限定地點與活動，漫步於此，絕不可錯過。

1. Sky Restaurant 634 (Musashi) スカイレストラン634

求婚的人氣浪漫場所！極具魅力的東京高空景觀，配合美食、美景營造出無比浪漫的氛圍。



極具魅力的東京晴空塔的Sky Restaurant 634空中餐廳，位於345公尺的高空，寬敞的用餐環境營造出輕鬆自在的氛圍，無論是白天陽光灑落在建築群的模樣、遠眺讓人著迷的富士山、還是繁星點綴的浪漫夜空，不同時刻都能感受東京魅力，聽說還有許多人特意選擇這裡作為求婚的場所呢！

料理同樣令人驚艷。主廚利用東京地區各種食材，融合江戶風格與法式優雅，烹調出獨特的美味佳餚。透明的虎豚膠凍上躺著鮮豔的生魚片，每一口都帶有虎豚獨特的風味，佐以滿溢香氣的松露切片，融合於口中的口感層次豐富。伊勢龍蝦高麗菜捲充滿著新奇美妙的滋味。龍蝦的鮮甜、高麗菜的清新、炸蓮片的香脆，完美結合帶來一種令人愉悅的食感。每一道菜都有著獨特風味與口感，不僅滿足味蕾，更讓人在高空中感受到一場視覺和味覺的雙重盛宴。



2. WISH RIBBON

疫情結束後，希望大家能在世界「第一」高塔上充滿能量的地方寫下第一個想實現的祈願。

來到350公尺的東京晴空塔天望甲板(TEMBO DECK)，映入眼簾的是「祈願彩帶WISH RIBBON」，是源於2020年10月開始的活動。東京晴空塔是世界第一電波塔亦是東京著名的能量場所，祈願彩帶的活動則是取自世界第一高塔的「1」，讓人們在世界第一高塔寫下「自己心裡的第一願望」綁在紀念碑上祈願，希望能匯集眾人的正能量，讓願望實現。據說東京晴空塔在和富士山及明治神宮、皇居(昔日的江戶城)、鹿島神宮(茨城縣鹿嶋市)等連成為「一條Ray(靈光)線」的上面，由日光東照宮所在的日光、二荒山(男体山)等所發出的“旺氣”和龍脈連成相通，因此是個氣場超級旺盛的地方喔！祈願彩帶一部份的收入將捐贈給特定非營利活動法人「Peace Winds Japan」作為「災害緊急支援事業」使用，充滿眾人的意念與正能量的祈願彩帶，亦會在事後送至鹿島神宮奉納，相當具有意義。



3. SKYTREE SHOP

晴空塔專屬限定 shop，一舉打盡晴空塔週邊限定商品，讓你找到專屬回憶。

位於晴空塔五樓的SKYTREE SHOP專賣晴空塔相關紀念品。提供各式各樣商品，包括服裝飾品、文具玩具、餅乾零食伴手禮等，特別的是晴空塔限定品項，皆以東京晴空塔與吉祥物「東京晴空塔妹妹」為主題，比如：晴空塔妹妹的環保購物袋或是小晴空塔，可以放在家裡彷彿擁有自己的晴空塔等。在這個專屬又獨特的購物商店中，有著許多種類豐富的「東京土產」及「日本土產」，每個人可以找到屬於自己的東京晴空塔記憶。



4. 東京晴空塔妹妹

可愛又活潑的晴空塔妹妹，擄獲大家的心，快來與她見面！

一個充滿活力、有著星形頭頂的可愛女孩從天而降，停留在東京晴空塔上，這就是官方吉祥物東京晴空塔妹妹「ソラカラちゃん」(Sorakara醬)。透過掛在脖子上的望遠鏡觀察時，會為第一次看到的東西感到興奮，每當有了一個奇妙的發現或發生了一些快樂的事情時，星星頭就會閃閃發光，她身上穿的衣服會隨著四季與特殊節日而有不同變化。固定的日期與時間，就能在350公尺處的天望甲板與親切又有活動的晴空塔妹妹相見歡。



TAKING PHOTOS

不藏私網美打卡點大公開！

掌握經典角度，無論何時都能拍出絕美大景！感受晴空塔擁有的多重魅力，享受攝影的樂趣，簡單就能拍出讓人無法移開視線的美照，擁有東京最美地標，就在這些周邊私房景點：



TOKYO mizumachi

河岸風情

東京晴空塔的所在地「墨田區」(SUMIDA CITY)，有隅田川穿越、坐擁寧靜水岸風景，融合歷史、現代與傳統，可以在周邊找到不同角度的東京晴空塔。沿著隅田川河岸拍攝，無論白天夜晚都能捕捉到晴空塔的迷人氛圍。緊鄰隅田公園旁，位於東武鐵道高架下的TOKYO mizumachi更是拍攝東京晴空塔的理想場所。擁有翠靜樹木與寧靜水景，無論是湛藍晴天或是夜幕低垂時，都能找到絕佳的攝影視角。



SORAMI坂 直達天際的壯麗

在晴空塔街道入口處的SORAMI坂，會依照節慶活動而有不同展示，在此可以將晴空廣場與晴空塔一起拍攝，仰望整座晴空塔，形成有趣的角度。利用廣角鏡，將晴空塔置於中央，可突顯建築的獨特性與直入天際般壯麗的外觀。若受限於工具，亦可以搭配周邊的花草樹木作為借景，增加不同的層次感。或站在對街，捕捉人來人往互動的畫面，也多了些生動與溫度。利用不同的嘗試，找到最能展現晴空塔特性的構圖。



SUMIDA RIVER WALK 夢幻倒影

SUMIDA RIVER WALK 河濱步道連接淺草與晴空塔，讓旅人們能夠從不同角度欣賞東京晴空塔。沿著隅田川散策，有著寬廣的視野，可以輕鬆地將河畔風光與晴空塔的壯觀收錄眼裡。清晨散步少了人潮吵雜，能得到純粹乾淨的畫面。黃昏到傍晚是拍攝的最佳時機，當晴空塔閃爍璀璨燈光時，晴空塔的迷人效果也反應在水面之上，能創造出完全不同的夢幻倒影。



晴空塔®景觀餐廳「簾」

夜晚閃耀光采

鄰近JR錦糸町車站黎凡特東武酒店(Tobu Hotel Lavant Tokyo)頂樓酒吧「簾」，有著面對晴空塔的絕佳視野，能獲得獨特的視角與氛圍，可以嘗試在吧台的窗戶或露台拍攝，將晴空塔與東京市街的天際線相互融合在一起。調酒師很老練且優雅地製作精緻調酒，對於盛裝的器皿、配料等都有講究。建議可以點杯飲料待在窗邊，感受晴空塔燈光不同的變化所帶來的氛圍。



北十間川 傍晚迷人風情

距離東京晴空塔最近的拍攝地點就是在北十間川，增加構圖的層次感，是拍晴空塔的名勝地點，許多人也特別喜歡晚上點燈，璀璨的建築搭配東京晴空塔不同的光線，形成獨特的畫面。建議大約在黃昏前半小時抵達，先拍攝當天空變為暗藍時而顯得特別迷人的時刻，入夜後，點燈的晴空塔更為美麗動人。



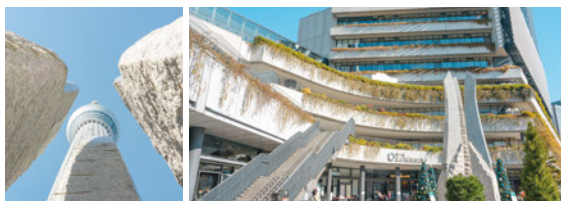
AMAZING PLAYGROUND

超夢幻遊樂場 東京晴空塔城

東京晴空塔城 (Tokyo Skytree Town) 是以電波塔「東京晴空塔[®]」、商業設施「東京晴空街道[®]」、辦公設施「東京晴空塔 東塔」三座設施為中心，並兼設天文館、水族館、博物館及圓頂劇場等設施的街區總稱。晴空塔城除了是當地社區重要的發展中心，對遊客而言，更是超級夢幻，匯聚了傳統與國際，吃喝玩樂與購物通通不缺，無論家庭、親子、情侶、朋友或是團體旅遊，都能在這擁有充實又有趣的時光，簡直就是東京超夢幻遊樂場！

東京晴空街道

TOKYO Solamachi / 東京ソラマチ



東京晴空街道 (TOKYO Solamachi) 是位於東京晴空塔城內的大型商業複合設施，分為西庭院、高塔庭院與東庭院，擁有超過300家商店，包括時尚服裝、生活雜貨、手工藝、食品等各種品類。遊客可以在這找到來自日本和國際品牌的商品、獨特的地方特色產品、與各個知名品牌合作推出的東京晴空塔限定商品、限定甜點等各式商品，絕對會讓人忍不住成為購物狂，買得欲罷不能。此外，東京晴空街道 (TOKYO Solamachi) 擁有眾多餐廳和咖啡廳，提供日本料理、國際美食、特色小吃等多樣化的餐飲選擇，遊客可以品嚐到各種美味的料理。逛過一次東京晴空街道就好像環遊世界似的，還用心地提供不同的體驗活動，讓遊客更深入地了解日本的文化和藝術。

東京晴空街道 (TOKYO Solamachi) 除了有水族館、天文館、郵政博物館等設施，一至二樓是美食、雜貨與時尚流行商店。三樓美食廣場「Solamachi Tabе Terrace」有各國料理餐廳，四樓聚集熱門日

本伴手禮商店，讓人感受日本文化，還有人氣十足的動漫周邊商品，包括：寶可夢中心、迪士尼商店 (3F) 等總共20多家集結熱門卡通角色。六至七樓則是主要餐廳區，大阪燒、名古屋鰻魚三吃等，來自日本各地人氣排隊名店都聚集在地。三十至三十一樓的「Solamachi Dining

SKYTREE VIEW」位於約150公尺的高空，可以一邊欣賞絕美的東京夜景、一邊享用專業主廚的精湛廚藝製作而成的美味料理。



親子必訪遊樂園及 戶外廣場與花園

晴空塔入口處位在四樓，戶外廣場仰望晴空塔視野極佳，遊客能夠在此欣賞東京晴空塔景色。設有座位與休憩區，能夠自在在此放鬆身心，大人休憩、小孩放電，並因應節慶推出不同的活動，比如露天表演、攤位市集等，增加有別於室內的互動娛樂體驗。2023年春季，東京晴空街道五樓開設了0至12歲兒童遊樂場，分為兒童花園、嬰兒花園、Get花園三個區域，可一邊活動身體一邊玩耍，大部份設施都在室內，所以無論天氣如何都可以玩得開心，是親子必來的人氣景點。

墨田水族館

SUMIDA AQUARIUM



墨田水族館 (Sumida Aquarium) 坐落在東京晴空塔城的五、六樓，以透過充滿現代感的音效與光影效果，打造獨特的海底氛圍而聞名。利用創意互動的方式展示各種海洋生物，讓遊客們有身歷其境的體驗。墨田水族館以獨特的主題展示各種海洋生態，詳細的水母生長進程展示，加上解說與互動，促進遊客來訪的深度學習機會，是個很適合大人小孩一起共遊的場所。



柯尼卡美能達天文館 「天空」 KONICA MINOLTA PLANETARIUM "TENKU"

想要擁有一段遠離日常的療癒時光嗎？東京晴空塔城有許多人氣設施，許多人不知道還有一間柯尼卡美能達天文館「天空」(Konica Minolta Planetarium)，擁有許多貼心設計，讓人可以舒適地躺著眺望星空。館內最引人注目的就是僅有三張的弦月座椅，空氣中會散發出搭配主題的獨家調配香氣氣味，透過沉浸式的星空影像體驗，高質量的音響提供立體環繞音，無論視覺聽覺都是享受。

FINE DINING

絕景美食饗宴

東京晴空街道 (TOKYO Solamachi) 擁有眾多餐廳和咖啡廳，提供日本料理、國際美食、特色小吃等，但既然來到晴空塔，那絕對不能錯過高空景觀美食，位於東京晴空街道的30樓跟31樓，一邊享用美食，一邊飽覽東京美麗的景觀，尤其是動人浪漫的夜景，更提升了身心的療癒滿足感。



魚力鮪 UORIKIZUSHI

30F 東庭院 Block I2 Solamachi Dining SKYTREE VIEW

昭和5年創業的鮮魚專賣店「魚力」所經營的壽司店，與日本各地漁場相連，能夠以超值的價格提供高品質的食材給客人。以新鮮、精湛的壽司技藝和獨特的料理風格而聞名。魚力鮪店內裝潢雅緻有品味，讓食客

在品味美食的同時感受到寧靜的用餐氛圍。擁有多年經驗的師傅，對每一份生魚片的處理都極為講究，挑選當季新鮮食材、搭配各種漁貨，精湛的技巧製作握壽司、刺身、特製壽司卷等。新鮮甘甜入口即化的北海道紫海膽、肥美鮮甜的牡丹蝦，甚至選擇高級料亭才會出現的千本細蔥搭配生魚片，每一道料理都充滿層次感滿足各種味蕾，令人回味無窮。獨特的烹飪藝術展現了日本文化對食物的崇尚和對食材細緻處理的堅持。



Series The Sky

30F 東庭院 Block I2 Solamachi Dining SKYTREE VIEW

從2021年起連續三年獲得米其林星級的中餐廳 Series 的晴空塔店「Series The Sky」，提供三個等級的廣東菜套餐，有24樣料理，用類似法國菜擺盤提供賞心悅目的料理，期盼讓大家在最好的景觀空間中享用最精緻的美食，每樣料理都精緻迷人好似欣賞故宮的百寶盒，還能搭配伺酒師廚師親自挑選的7、8種不同的配菜酒品。包括：白葡萄酒香氣口感的日本酒，還有不常見的希臘葡萄酒等，即使在東京也是非常難得的特別饗宴！



TOP of TREE 天空LOUNGE



天空LOUNGE TOP of TREE

31F 東庭院 Block 11 Solamachi Dining
SKYTREE VIEW

位在東京晴空東棟最上層，在150公尺的高度正對晴空塔，「天空LOUNGE TOP of TREE」坐落在城市之巔，從這裡眺望，高樓大廈的夜燈，如同星光點綴在城市的天際。「天空 LOUNGE TOP of TREE」的設計獨具匠心，每個座位都能夠飽覽高達634公尺的東京晴空塔，充滿臨場感的空間，可以一覽無遺東京市街的絕美風景。

「天空LOUNGE TOP of TREE」以法式、義大利料理為基礎，融合日式料理的元素，製造充滿季節感的料理。特別的是，以東京晴空塔作為造型的發想，共有8種不同料理的拼盤，是人氣招牌料理之一。音樂輕柔舒緩，為夜晚增添了寧靜與浪漫，無論是戀人約會或是好友們暢談觀笑，都是能讓人放鬆身心、沉浸美好氛圍的絕佳選擇。

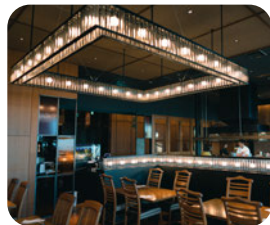


鐵板燒 摩天樓 テッパンヤキマテンロウ

31F 東庭院 Block 12 Solamachi Dining SKYTREE VIEW

東京晴空塔樓31樓的摩天樓鐵板燒，以精緻的鐵板燒料理與壯麗的市街景觀而有名。從150公尺的高度俯瞰整個東京市區，品味著城市的繁華與迷人，在欣賞著美麗景色的同時，亦能盡情品味頂級牛排與海鮮美味。

來自日本各地的海鮮在清晨送達，先放置在水槽裡保持新鮮，直至料理前才進行燒烤。菜單融合日本傳統風味與現代創新，每一口都是對味蕾的至福享受。經驗豐富的廚師在炙熱的鐵板上烹調，可以選擇坐在吧台座位，看著食材在鐵板上冒著香氣、逐漸地變化成令人垂涎欲滴的料理。午餐時間提供超值優惠又豐盛的牛排套餐，晚餐則以海膽、鮑魚、龍蝦為主要食材製作特色菜餚，並有因應不同場合而特製的套餐，無論是慶祝紀念日或是與家人朋友共享美好時光，都超滿足。



烤肉叙叙苑

30F 東庭院 Block 12 Solamachi Dining SKYTREE VIEW

在台灣觀光客間非常有名的烤肉叙叙苑(Yakiniku JOJOEN)，是日本連鎖品牌，在許多地點都有分店，位在晴空塔的分店提供了不同於其他分店的用餐場所。踏進叙叙苑，首先映入眼簾的是整面落地窗，讓人能夠居高臨下俯瞰城市景致、一覽無遺，裝潢典雅的環境，創造出奢華浪漫的氛圍。

一般人對於日本燒肉店的既定印象就是價格高貴，不過許多店家中午都會提供非常超值的午間套餐，若預算有考量的話也可以選擇中午用餐，體驗品質優良的日本燒肉。燒肉叙叙苑的午間套餐提供不同等級份量的肉品，再加上泡菜、沙拉、白飯、湯品、生菜、飲品等，十分豐富的內容，不僅是高質量的肉品，連份量都很足夠。



BRASSERIS AUX AMIS オザミ

30F 東庭院 Block 11
Solamachi Dining SKYTREE
VIEW



步入BRASSERIS AUX AMIS オザミ法式餐廳，映入眼簾的是優雅設計且溫馨的法式裝潢。以典雅的元素為主，營造出品位氛圍，暖黃的燈光與法國風情讓人有置身巴黎街頭小酒吧的錯覺。BRASSERIS AUX AMISオザミ以經典的法式料理而聞名，使用新鮮食材加上傳統的烹調技巧，每一道菜色都是經由廚師團隊精心設計，帶來地道法國美味。餐廳備有上百種法國葡萄酒，不同酒款搭配不同菜色，讓用餐體驗更加完美。餐廳的服務熱情周到，用餐時透過窗戶能欣賞到晴空塔與周圍市街的迷人景致，更是增添了別緻的享受。



Patisserie PAROLA

30F 東庭院 Block 11 Solamachi Dining SKYTREE VIEW

「Patisserie Parola」是一家由來自法國布列塔尼的糕點師 Alexis Parola 經營的甜點店。走進店裡被迎接的是令人心情愉悅的法式點心香氣，以綠松石色為主色調的裝潢雅緻，彷彿走進了巴黎街頭的麵包店。餐廳以精湛的麵點技術製作高特的法式甜點，還有來自法國布列塔尼的正宗煎餅，滿溢法式風情的台車上各式水果做成的甜點更提供了一場法式味蕾之旅。適逢草莓季，選擇草莓王國栃木縣產的不同品種的草莓製作限定甜點。溼潤好入口的蛋糕搭配酸甜適合又多汁的草莓，味道有層次不膩口的起司蛋糕，都是非常有人氣的品項。奶味濃郁完全不甜膩的卡士達內餡的泡芙讓人不禁地一口接一口，聽說這是台灣觀光客最常外帶的品項。



FAMOUS STORES ✨

日本排隊美食名店

來自日本各地的排隊名店聚集於東京晴空街道 (TOKYO Solamachi) 的六、七樓，來到這裡彷彿走訪了一趟日本各地的美味餐廳，包括世界旅人們造訪日本時必列入美食清單的知名拉麵、鰻魚、壽司、抹茶等等，品嚐各式各樣的特色美食。



モンジャダルマ 文字焼

7F 東庭院 Block 10
Solamachi Dining

モンジャダルマ 文字焼(Monja Daruma)是東京有名的文字燒排隊名店。相較於大阪燒、廣島燒的盛名，許多人對於「文字燒」相當陌生。文字燒的發祥地就在東京月島，是盛行於關東地方的鐵板燒小吃。使用從豐洲市場和築地市場直送的海鮮烹製，將蔬菜肉品等食材放置在鐵板，再淋上調味過的麵糊溫火煎至凝固，口感軟嫩濃稠。店裡的裝潢完全重現東京下町風格的氛圍，從牆上的塗鴉字畫到桌上的擺設，都成功營造出市街的熱鬧氣息。開業以來一直維持傳統的味道，菜單上除了傳統文字燒、也有期間限定口味，還提供各式燒烤、大阪燒等菜色，為客人帶來舌尖上的饗宴。



鰻駒形前川

7F 東庭院 Block 11
Solamachi Dining

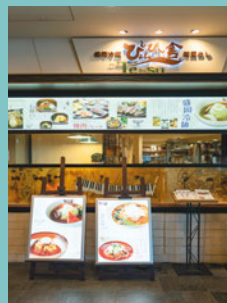
創業超過200年歷史的鰻駒形前川是淺草老字號鰻魚店，座落在晴空塔的分店，融合日本優雅與高空美景，具高品質、精緻烹調以及貼心的無障礙設計空間，無論輪椅、嬰兒車都方便入內，讓客人能在舒適典雅的環境用餐。鰻駒形前川選用法規更為嚴格、品質相對穩定的日本養殖鰻魚，魚肉肥嫩、入口後脂肪直接在口中化開，也因為完全沒有土腥味，也很適合「清烤」食用。菜單上的招牌「鰻重」是經驗老道的師傅以獨特的火烤技術加上傳承220年的秘傳醬汁細心燒烤，外皮香脆、口感鮮嫩、香氣撲鼻，具有黏性的白飯和著入味的醬汁，讓口中滿溢濃郁的傳統日本風味，更因應不同季節推出特色菜單，想要在晴空塔品嚐地道日本料理的話，這裡絕對是一個極富魅力的用餐選擇。



ぴょんぴょん舎

6F 東庭院 Block 11
Solamachi Dining

來自盛岡的名店「ぴょんぴょん舎」，是當地富有創意料理與熱鬧氛圍的排隊名店，盛岡冷麵的涼爽加上燒肉的香氣完美結合。晴空塔分店的菜單與本店略有不同，都是套餐的形式，有不同組合滿足各種需求，即使一人吃也不負擔，不用自己烤肉更方便省事，輕輕鬆鬆就能品嚐美食。Q彈有勁道的韓國冷麵，會隨著季節加入不同的水果，夏季是西瓜、秋季換成梨子，泡菜隨意加入調整辣度，入口有著豐富層次感，再加上燒烤的恰到好處的白金豬，是讓人回味無窮的好味道。



宇治茶 祇園辻利

6F 東庭院 Block 12
Solamachi Dining

創於1860年的宇治茶專賣店，京都「宇治茶 祇園辻利」擁有悠久歷史，以精緻的抹茶製品而聞名，特別是抹茶冰淇淋與各式抹茶點心。祇園辻利的抹茶冰淇淋有著濃郁的抹茶風味，使用高品質的抹茶製作而成，每一口都帶有濃郁的抹茶香氣，口感綿密滑順，更推出東京晴空塔限定口味，坐在窗前一邊看著腳下市街模樣，一邊享受千年古都的滋味，太滿足了。





世界啤酒博物館

7F 東庭院 Block 10
Solamachi Dining

世界啤酒博物館是個可以品嚐來自世界各地超過200多種啤酒的餐廳，店內超過300個座位、可以遠眺東京晴空塔的露台座位，還有5個啤酒櫃台，讓人有身處歐洲酒吧的即視感。以日本首次輸入的稀有啤酒為賣點、店內隨時備有15種以上桶裝啤酒，當然不能錯過的是，提供搭配各種啤酒的美食佳餚。



迴轉壽司「トリトン」toriron

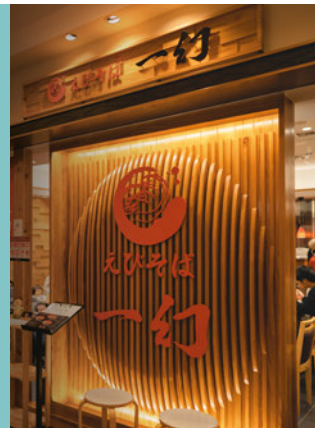
6F 東庭院 Block 12 Solamachi Dining

來自北海道知名美食人氣迴轉壽司「トリトン」(kaiten sushi toriton) 堅持提供北海道當地早上捕獲的漁獲為食材，以新鮮、美味的壽司而聞名的排隊名店。

北海道超人氣排隊名店「えびそば一幻」，以濃郁蝦味湯底而聞名。新鮮的甜蝦頭為基底，經過精心慢火熬製，展現出濃郁的湯汁，使得每一口都蘊含濃郁鮮味。每一碗都搭配了豐富的配料，加上彈牙口感的麵條，形成了一碗風味獨特、令人難以忘懷的えびそば。

えびそば一幻

6F 東庭院 Block 11 Solamachi Dining



引起沾麵風潮的六厘舎，無論是在東京拉麵一番街或是六厘舎本店，任何時候都是大排長龍的人潮。經過長時間熬煮，集合多種食材的湯汁展現濃郁風味，獨特製法的麵條保有彈口感，能夠完全吸附湯汁，兩者在口中完美結合。

沾麵 六厘舎

6F 東庭院 Block 11
Solamachi Dining



禁止酒駕  未滿十八歲禁止飲酒

POPULAR CHOICE

擔心會逛得暈頭轉向？擔心錯過必買商品？本篇精選 10 家各層樓必逛必買的熱門特色伴手禮與商店，跟著這篇逛晴空塔，所有重點一次掌握！

逛整天都不夠，東京晴空街道 (TOKYO Solamachi) 一至四樓有不同的主題商店，匯聚了熱門餐廳、藥妝店、咖啡店、手作雜貨、服飾、工藝與食品等，吃喝玩樂應有盡有。一樓商店街晴空街道商店街 (Solamachi Shotengai Shopping District) 約120公尺長，聚集了伴手禮、咖啡店、手作雜貨以及可麗餅、章魚燒等輕食小點。二、三樓除了有食品市場、生鮮蔬果超市、以及超熱門的日式與西式甜點專櫃與伴手禮都在這，還有時尚區，日本女裝品牌及玩具、迪士尼專賣店等，想買動漫商品、衣服或雜貨都可一次滿足。四樓的特色店舖販售極具代表性的紀念品，以及任天堂的寶可夢、與電影周邊等熱門動漫商品。

越前海鮮俱樂部

1F 東庭院 Block 9 Solamachi Shotengai Shopping District

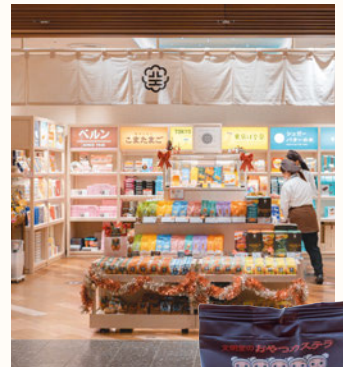
使用新鮮海鮮製作海鮮煎餅的專賣店，最受歡迎的是限量提供的排隊人氣商品鐵板壓製的「炸章魚餅」，還有使用日本越前三國海岸產的甜蝦，一片一片現場用鐵板夾烤而成，非常酥脆可口。



SCOTCH GRAIN

1F 東庭院 Block 11 Solamachi Shotengai Shopping District

用「世界優良的品質與皮革」和「日本職人技術」製作最完美的一雙鞋。這是SCOTCH GRAIN的堅持。創始於1964年的SCOTCH GRAIN，在1978年為了追求高品質的日本皮革製鞋而創立自家品牌。融合世界優質皮革與日本工藝，使用『Goodyear Welt製法』製造商品以期提供「生活的道具」的企業精神。每雙SCOTCH GRAIN都是採用頂皮真皮製作，包括正式皮鞋、休閒鞋、靴子，延展性極佳且專為日本人的腳型曲線設計貼合的鞋型，除了外觀精緻更顧及穿著時的舒適感。晴空塔分享展示許多商品，除了男仕皮鞋外，也有女性喜愛的手提包，以及名片匣、皮飾等小物，甚至有使用邊角料製作的裝飾品，很適合作為精緻的送禮產品。



空の小町

1F 東庭院 Block 11 Solamachi Shotengai Shopping District



聚集來自日本各地、尤其是東京的人氣商品專賣店，有各地名產、季節限定點心。販售Solamachi限定的商品，在這裡可以購買到各種人氣伴手禮。推薦文明堂東京的小隨身包蜂蜜蛋糕，分送給親友同事淺嚐很適合。

チーズガーデン起司專賣店

2F 高塔庭院 Block 6 Food Marche

來自栃木縣那須的CHEESE GARDEN チーズガーデン 以大名鼎鼎的「御用邸起士蛋糕」、「御用邸起士餅乾」經典商品而聞名。咖啡店提供約120個座位，可以在購物逛街之餘來此休憩，下午茶時間可以品嚐五款自家製起士蛋糕的「起士蛋糕精選盤」，絕對是起士愛好者的至福享受。



東京ミルクチーズ工場

2F 高塔庭院 Block 6 Food Marche

網友推薦必敗海鹽起司餅乾的東京大人氣專門店「TOKYO MILK CHEESE FACTORY」，使用嚴選的上等牛奶與起司，製作獨一無二的美味甜點。雖然台灣也有設櫃，但在東京有季節限定商品，經常引起排隊熱潮。





中川政七商店

2F 東庭院 Block 8 時尚區

擁有300年歷史的中川政七商店是日本非常有名的生活雜貨店舖，從日用品到季節性裝飾、以染織為特色的服飾、別具在地特色的食品等，以溫故知新的理念、日本工藝為基礎，帶給人們不一樣的生活體驗。

淺草 飴細工 AMESHIN

4F 東庭院 Block 11 日本紀念品區 (伴手禮 / 雜貨區)

飴細工(アメシ)是一門源自日本的傳統糖藝藝術，這種糖藝以其極細緻的製作工藝和美麗的造型而聞名。製作飴細工的過程極為繁複，需要專業技術和豐富經驗。職人通常使用糖漿，並利用拉、捏等手法，將糖漿變換成各種精緻的形狀，如花朵、動物、或是具有傳統象徵意義的圖案。

專門製作飴細工著名的店家之一「アメシ」是日本藝術家手塚新理所創，從高中時期就對飴細工有很興趣而一直自學精進。飴細工的製作過程充滿藝術性，職人的巧手和創意在其中發揮得淋漓盡致。淺草 飴細工 AMESHIN的招牌商品便是360度無死角，栩栩如生、以假亂真的躍動就像是在水中悠游的模樣。飴細工很適合作為送禮，不僅美觀又能食用，但似乎又美的讓人捨不得吃呢！



16 POPULAR CHOICE



キルフェボン Qu'il fait bon

2F 東庭院 Block 8 時尚區

熱門水果塔專賣店「Qu'il fait bon」，選用來自世界各地的當季水果與食材製作蛋糕，每天展示超過20種以上的品項，讓人充滿了選擇困難。塔皮材質也是經過精挑細選，酥脆口感、濃郁奶油香等不同的塔皮搭配不同食材，呈現最美的組合。

カタヌキヤ

2F 高塔庭院 Block 6 Food Marche

經常大排長龍的熱門伴手禮店カタヌキヤ，是使用模具切割蛋糕的專賣店。最受歡迎的品項就是熊貓圖案蛋糕，還有東京晴空塔分店限定的「星空熊貓蛋糕」，幾乎人手一盒。還有熊貓形狀餅乾，以各種熊貓為主題的商品。



立ち喰い梅干し屋 タチグイウメボシヤ

4F 東庭院 Block 10 日本紀念品區 (伴手禮 / 雜貨區)

提供來自日本全國各地精選的梅干，每一種都載明了口感與味道、酸度等資訊，也能詢問店員以找出最適合自身口味的梅干。也有一口一個梅干的包裝，很適合挑選作為送禮使用，不同於一般的伴手禮，會讓收到的人感到驚喜。



LET'S WALK IN RIVERSIDE

晴空塔周邊一日散策

充滿了歷史和文化魅力的淺草，是造訪東京的熱門景點，而位於墨田區的東京晴空塔更是每年都吸引許多遊客造訪。

本篇將帶大家從淺草出發，規劃一日散策小旅行，實際走訪有最觀光路線之稱的隅田川步道，沿著隅田川漫步於淺草和晴空塔之間，除了可以感受東京的水岸風光，也可以從不同的角度拍攝晴空塔的壯觀姿態，透過徒步旅行的方式，讓人更貼近東京的下町悠閒氣息。





隅田公園

地址：東京都台東区花川戸1-1

Sumida River Walk連接隅田川河岸兩側的「隅田公園」，這裡自江戶時代以來就是東京知名賞櫻景點，據說這些櫻花樹都是由德川吉宗將軍命人栽種，每年櫻花季更吸引許多人前來朝聖，漫天櫻花飛舞搭配東京晴空塔直聳向雲端的絕美景色，相當浪漫，下次來東京旅行時，不妨將這裡排入行程！



牛嶋神社

地址：東京都墨田区向島1丁目4-5

位於東京都墨田區的「牛嶋神社」，建立至今已經有超過千年歷史，現在的牛嶋神社其實是在關東大震災之後，於昭和七年重建的，走入神社內，可以欣賞到在日本當地相當罕見、造型獨特的「三輪鳥居」。神社內有一個著名的「撫牛」雕像，據傳撫摸和自己身體不舒服的部位相對應的牛像部位，就可以治癒疾病，想要嘗試這個獨特的習俗，不妨到牛嶋神社體驗看看。此外從2022年冬天開始，牛嶋神社會在夜裡舉行「East TOKYO光之祭典」，每天晚上在神社內會點上璀璨的燈飾及七彩的發光彩球，搭配後方閃耀的東京晴空塔，成為東京夜裡的美麗夜景秘境之一。



TOKYO mizumachi

地址：東京都台東区花川戸1-1



從淺草區走上Sumida River walk前往東京晴空塔地區的路上，連結東武SKYTREE線與淺草站的鐵道高架橋下，有許多好吃好逛的小店等著慢慢發掘。由東武鐵道公司和墨田區合作開發，善用這裡的河岸空間，將位於東武SKYTREE線和淺草站之間的鐵道高架橋下，長約450公尺的空間活化成複合式商業空間被稱為「TOKYO mizumachi」。以源森橋劃分為東側、西側兩區，將「Live to Trip」理念做為規劃主軸，集結了餐廳、甜點店、設計選品店、運動館和旅館等特色店家，提供了多元化的服務和體驗，讓人們在日常生活中也能感受到旅行的樂趣，旅行也能如日常般的休憩體驗，讓這裡成為探索東京的嶄新景點。



いちや ICHIYA

地址：東京都墨田区向島1-2-7

いちや (ICHIYA) 是東京著名名和菓子老店，主打大福和銅鑼燒，使用嚴選食材，米是使用最高級的「滋賀羽二重」，就連糖使用的也是純度高、甜味和的「鬼冰糖」，做出來的和菓子美味程度深受顧客喜愛，往往開店沒多久就銷售一空。全東京目前有4間分店，這間位於東京水町的分店，店內以大量純白色調和木質調裝潢，充滿現代和風氛圍。店內分為外帶及內用兩種菜單，主打「手作最中」，酥脆的外皮，裡頭包覆著甜度適中的京都丹波大納言紅豆餡，甜點控不能錯過；「一屋特製あんみつ」裡頭有新鮮水果、冰淇淋以及手工製作的白玉餅，搭配德之島生產的紅糖製成的黑糖漿一同享用，在口中迸發優雅的甜味；此外入口即化的「Q軟鹹餅」配上黃豆粉和與濃鬱黑糖漿的完美搭配，同樣人氣居高不下。



📍 水卜葉

地址：東京都墨田區向島 1-2-6

「水卜葉」是一家以新生活風格為主題的餐廳，讓人在都市中享受自然的氛圍，一旁是隅田公園的綠意，店內還有各式各樣的植物和室內裝飾品，能夠感受到被自然圍繞的放鬆感，這裡的食物以健康為訴求，嚴選自日本各地的小農產品和發酵食品，並提供多樣化的亞洲美食和日本料理，讓人品嚐到天然健康的美味，在「水卜葉」，可以暫時放下煩惱，享受一段閒適的時光。



📍 LATTEST SPORTS

地址：東京都墨田區向島1-23-15

複合空間「LATTEST SPORTS」設有JazzySport規劃的攀岩健身中心所開設的「the stone session tokyo」攀岩館。可以在安全的環境與設備下盡情體驗攀岩樂趣，店內還有使用澳大利亞海灘白沙做成的遊樂沙坑，加上自行車店，從大人到小孩都可以享受的運動綜合的設施，很適合帶孩子來放電，大汗淋漓過後，再來一杯自家烘焙的香濃咖啡結束美好的一天，此外店內也不定期會舉辦音樂、藝文等文化活動。



📍 Shake Tree Diner TOKYO

地址：東京都墨田區向島1-23-11 E06

漢堡控一定不能夠錯過！在錦糸町高人氣的漢堡專賣店「Shake Tree Diner TOKYO」進駐TOKYO MIZUMACHI，店內最受歡迎的品項漢堡，人氣秘密就在於老闆特別使用美國牛肩里肌肉混合牛腿部位的粗絞肉，特意保留部分肉塊的質地，在特製鐵板上煎烤至三分熟，一口咬下，可以同時享受到漢堡排鮮美的肉汁以及肉塊香甜的口感滋味，老闆希望創造出比一般漢堡吃起來更高級、但又比吃牛排更輕鬆的全新食感，如同他的座右銘：「讓我們玩得開心！與我們的客戶一起享受一切。」這裡，可以隨心客製喜愛的漢堡，米漢堡或是視覺及爽度破表的肉肉漢堡，盡情享受大口吃肉的樂趣！此外店內也提供奶昔、軟性飲料及調酒師特調的雞尾酒、前菜、甜點等，只等前來大快朵頤。



📍 コネクトすみだ [まち処]

地址：東京都墨田區向島1-23-9

你知道嗎？在東京晴空塔所在的墨田區存在許多日本傳統工藝，為了推廣這些流傳下來的「製造文化」，コネクトすみだ [まち処] 集結許多墨田當地的傳統工藝職人作品，店名コネクトすみだ [まち処] 「Connect Sumida [Machidokoro]」就是希望表達出連接人與物的想法的概念，透過墨田區製造的工藝商品，將人們連結起來，創造新的交流。這裡會根據季節銷售墨田現代傳統的產品，像是相當受歡迎的江戶切子、葛飾北齋畫風的商品等，此外，店內也介紹許多有關墨田在地製造產業的相關知識。



ACCOMMODATION RECOMMENDATION

東京晴空塔周邊住宿推薦

想一睜開眼就能欣賞東京晴空塔美景，東武集團在淺草周邊有兩間人氣住宿，緊鄰地鐵站，無論觀光或是交通移動都很方便，還能輕鬆前往各個景點，下回來東京玩，不妨選擇這幾間住宿。

淺草東武酒店

地址：東京都台東區淺草1-1-15

緊鄰淺草著名的打卡聖地「雷門」，於2020年10月開幕的淺草東武酒店，距離東武淺草站只要過個馬路就到達，不管是往返機場或是到周邊景點觀光都十分便利。這裡最引起話題的就是館內限量6間的「Hello Kitty Room」，兩種房型分布於4到6樓，包含以日本櫻花為主題的「櫻天女」及充滿淺草氛圍的「和風摩登」房型，讓人忍不住直呼卡哇伊，Hello Kitty 鐵粉不能錯過！除了熱門的主題房，淺草東武酒店還有看得到晴空塔的展望房型。

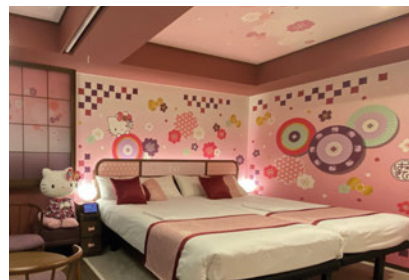
東京黎凡特東武酒店

地址：東京都墨田區錦糸1-2-2

距離東京晴空塔不到10分鐘車程的東京黎凡特東武酒店，緊鄰JR錦糸町站旁，地理位置相當方便，從車站出站步行至飯店距離約5分鐘，附近有百貨及24小時超市，很適合喜愛血拚的旅客。然而這裡最大賣點在於，旅客只要選擇入住這邊的房型，從飯店窗外看去，隨時就能看見東京晴空塔美景，除了基本的單人房、標準房、雙人房、四人房，飯店還有Family Room，並以出生於墨田區的世界著名畫家葛飾北齋的浮世繪為主題設計的客房。此外在飯店門口就有來往成田機場和羽田機場的機場客運、連接東京晴空塔城與東京站的晴空塔班車、以及前往迪士尼樂園的巴士，無論旅遊或商務都非常方便。

同場加映：日光/川越 觀光套票

想要規劃東京近郊小旅行，從東京出發僅僅需要兩小時的電車車程，位於東京北邊栃木縣的「日光」，得天獨厚的溫泉與美景，自古以來便是很受歡迎的旅遊勝地，想要前往日光，除了一般電車外，特別推薦鐵道迷搭乘東武鐵道於2023年7月15日開始運行的新型特快列車「SPACIA X」，從東京淺草至栃木縣東武日光站只需1小時50分、到鬼怒川溫泉站大約2小時，從2024年3月16日起每天將增加為6次來回的班次，可以輕鬆舒適的往返日光和鬼怒川。此外東武鐵道也針對外國人推出「NIKKO PASS」和「川越周遊券」交通套票券，只要憑護照就能購買到優惠的交通套票，包含當日來回電車車票、免費搭乘東武巴士前往各大景點，在許多景點及特約商店也能夠享有折扣優惠。



© 2024 SANRIO CO., LTD. APPROVAL NO. L646877

上：淺草東武飯店
下：東京黎凡特東武酒店



日光・中禪寺湖畔



東京晴空塔
中文官網



東武鐵道
旅遊中文官網



日光、川越
套票官網

